

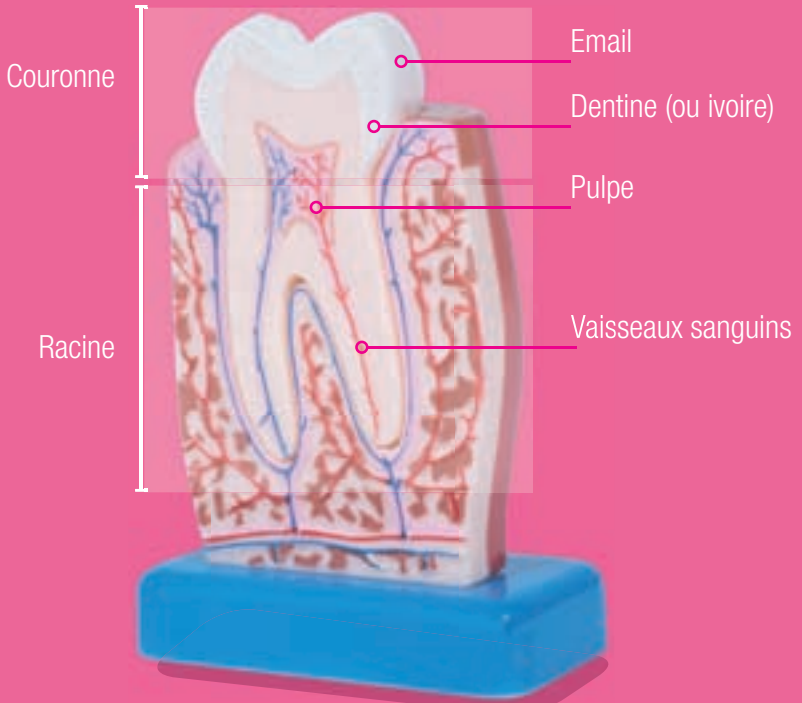
# livret d'accès aux soins bucco-dentaires

avec les partenaires santé de l'agglomération d'Elbeuf

atelier  
santé ville  
*Le bien-être pour tous !*



# Qu'est-ce qu'une dent ?



## Une dent ça sert à quoi ?

A parler, à manger, à sourire.

## L'évolution des dents

Au cours de l'enfance, les dents de lait laissent la place aux dents définitives.

## Pourquoi enlever les dents de sagesse ?

Parce que ces dents sont souvent bloquées (dent de travers, manque de place) avec risque de pression sur les autres dents, entraînant douleurs et déplacements.



## Le brossage : chassons la plaque dentaire !

La plaque dentaire est un dépôt collant et invisible qui se forme en permanence sur la surface des dents et appareils dentaires.

La plaque dentaire est source :

- De caries
- De maladie des gencives
- D'une mauvaise haleine

La plaque dentaire est éliminée en se brossant régulièrement les dents après chaque repas.

■ **Brossez-vous les dents  
au moins 2 fois par jour !**

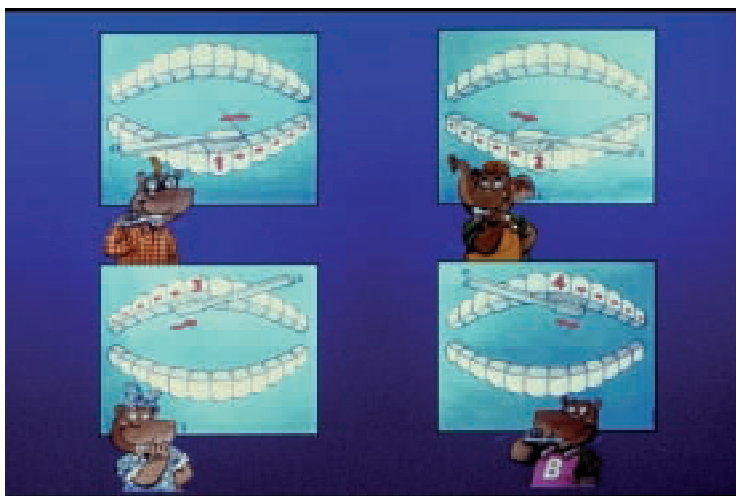
■ **3 minutes par brossage**

■ **Changez de brosse à dents  
tous les 2 mois !**

*Le brossage, c'est fondamental !  
A chaque âge sa brosse à dents !*

# A chaque âge son brossage

## De 3 à 7 ans : méthode Boubou



## Entre 7 et 9 ans :

Boubou pour les dents du fond, BROS pour les dents de devant.

## A partir de 9 ans : méthode BROS



**B**rossez  
bas et haut  
séparément

**R**ouleau ou  
mouvement rotatif  
pour brosser dents  
et gencives

**O**blique :  
Inclinez votre  
brosse à 45°  
sur la gencive

**S**uivez un trajet  
Faites le tour de  
toutes vos dents  
sans oublier le  
dessus

# En cas d'absence de brossage Attention aux caries !



> Pas de douleur



> Douleur au froid



> Douleur au froid, au chaud



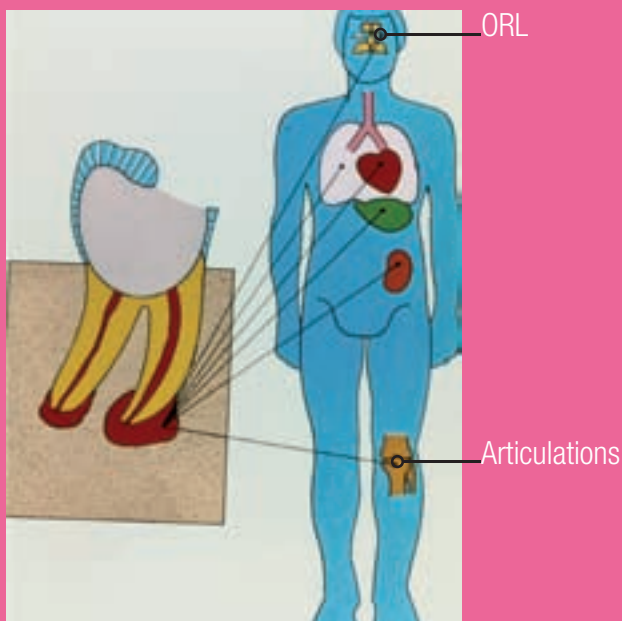
> Douleur au froid, au chaud,  
à la pression (stade de la  
«chique»)

**Attention,**  
le sucre est l'ami de la carie !

## Autres problèmes que vous pouvez rencontrer :

- **Gingivite :**  
c'est lorsque les gencives sont irritées et saignent
- **Perte osseuse :**  
diminution de la hauteur d'os entourant la dent,  
entraînant une mobilité de la dent.

# En cas d'absence de soins : Attention aux complications !



Lorsqu'une dent est cariée et que la racine est touchée (stade 4), l'infection peut se diffuser dans tout l'organisme, au travers de la circulation sanguine.

Les organes principalement touchés sont les sinus (de par la proximité), le cœur, les reins et les articulations.





Aujourd'hui, on peut soigner en préservant au maximum la dent :

- Des traitements préventifs permettent de protéger les dents.
- Les nouveaux matériaux évitent d'avoir à tailler la couronne de la dent pour pouvoir être résistants.

- **Pour éviter la douleur, le dentiste dispose de produits anesthésiques, pour insensibiliser la gencive, puis la dent et ainsi améliorer le confort des soins.**

*Aujourd'hui, les soins dentaires, c'est rapide, efficace et sans douleur !*

# Les différents types de soins

## Soigner une carie

Lorsque l'on a une carie, le chirurgien-dentiste nettoie la dent pour éliminer tout ce qui est abîmé, puis il « rebouche » le trou avec un amalgame (plombage) ou une résine blanche. Parfois, l'importance de la carie nécessite de dévitaliser la dent en remplaçant la pulpe par une pâte. Si la dent est trop affaiblie, il est nécessaire de réaliser une couronne.



soin de carie



couronne

## Mais attention :

**Lorsqu'on soigne une carie, on répare mais on ne remet pas à neuf !**

**Une visite de contrôle est conseillée chaque année !**

**Prendre un rendez-vous chez le dentiste, c'est avant d'avoir mal !**



**M'T**  
dents

Pour un contrôle gratuit, profitez de la campagne M'T'Dents !

Si vos enfants ont 6, 9, 12, 15 ou 18 ans, vous recevez un courrier vous invitant à une consultation chez le dentiste de votre choix.

Celui-ci pourra effectuer, si besoin, des soins gratuits (hors prothèse et orthodontie).



## Remplacer les dents manquantes — Les prothèses

En cas de perte de dents plusieurs possibilités existent :

- ① Remplacer la dent absente par une couronne, fixée sur les dents de chaque côté : bridge.
- ② Remplacer la dent absente par une nouvelle dent fixée sur une plaque mobile (prothèse), soit en résine, soit métallique.
- ③ Réaliser un implant : une fausse racine est implantée dans l'os, permettant de réaliser une couronne.



## L'orthodontie



Lorsque les mâchoires ne se rencontrent pas normalement ou que les dents sont mal alignées, l'orthodontie permet de corriger ces problèmes.

Si ces traitements concernent principalement les enfants (à partir de 5 ans) et adolescents, ils peuvent aussi être mis en place chez les adultes.

Les appareils mis en place sont soit mobiles, soit fixes.



# Remboursement des frais dentaires : comment ça marche ?

L'assurance maladie vous permet d'accéder aux soins dentaires... et votre mutuelle vient en complément.

## Les soins courants (exemple : caries)

Ils sont pris en charge à 70% par l'assurance maladie.

Votre mutuelle rembourse le reste.

Prise en charge quasi intégrale !

**N'attendez plus  
pour vous faire soigner !**

## Les prothèses (couronnes, pivots, appareils dentaires).

Leur coût varie en fonction des matériaux choisis (acier, céramique, or).

Elles sont prises en charge à 70% du tarif conventionnel : base de remboursement de l'assurance maladie.

Les mutuelles peuvent prendre en charge une partie ou la totalité de la différence (en fonction de votre contrat, des options choisies).

## Vos revenus sont modestes ?

### Vous n'avez pas ou plus de mutuelle ?

Vous pouvez éventuellement bénéficier de la CMUC (Couverture Maladie Universelle Complémentaire), attribuée en fonction des ressources de votre foyer) ou d'autres aides éventuelles.

### Chaque cas est particulier :

**Pour tout renseignement sur le coût des soins et les modalités de remboursement, et les aides éventuelles, rapprochez-vous de votre Caisse d'assurance maladie.**

## Pour le régime général :

### CPAM d'ELBEUF

Rue de la Prairie

76504 ELBEUF

Tél. 36 46

[amelie.fr](http://amelie.fr) l'Assurance Maladie en ligne

**N'hésitez pas à discuter  
avec votre dentiste !**

**Il est le mieux placé pour vous conseiller sur les différents types de prothèses, leurs coûts, les modalités de paiement et les conditions de prise en charge.**

**Faites-vous établir un devis.**



## Exemple de soin prothétique : reconstitution de la dent

- ① Mme MARTIN rencontre un problème : son incisive supérieure est cassée.
- ② Mme MARTIN expose sa situation financière. Son dentiste lui propose, pour retrouver un beau sourire, un choix de prothèses et des modalités de paiement adaptées.



## Calendrier des soins :

- 17 janvier :**  
consultation avec radio et proposition de soins
- 3 février :**  
traitement de la racine de la dent
- 15 février :**  
empreinte pour le tenon
- 2 mars :**  
fixation du pivot et empreinte pour la couronne
- 17 mars :**  
scellement de la couronne



		Coût	Prise en charge assurance maladie	Prise en charge mutuelle (selon contrat)	Reste à payer
<b>Soins (tarif conventionnel)</b>	Radio numérisée	7,96 €	5,59 €	2,37 €	0 €
	Obstruction canal (racine)	33,74 €	23,62 €	10,12 €	0 €
<b>Prothèse (tarifs libres)</b>	Tenon Non précieux	Entre 150 et 250 € Calcul sur 200 €	85,79 €	36,76 €	127,45 €
	Pivot et couronne coulée Non précieux	Entre 250 et 450 € Calcul sur 350 €	75,25 €	32,25 €	192,50 €
	<b>TOTAL</b>	<b>591,70 €</b>	<b>190,25 €</b>	<b>81,50 €</b>	<b>319,95 €</b>
			Remboursement Assurance Maladie	Remboursement minimal de la mutuelle	Restant à payer dans le cas d'une mutuelle sans option

Exemple établi à partir des tarifs de remboursement de juillet 2008

## Les chirurgiens dentistes de l'Agglomération d'Elbeuf

### Elbeuf-sur-Seine 76500

**BAHSOUN Tarek**

47 rue Jean Jaurès  
02 35 77 03 63

**BAILHACHE Gilles**

5 rue Théodore Chennevière  
02 35 77 04 37

**BEUVIN Catherine**

36 rue de la République  
02 35 77 09 94

**CARLIER Hélène**

3 rue du Maréchal Leclerc  
02 35 77 13 06

**Clinique dentaire  
Mutualiste**

41 rue Jean Jaurès  
02 32 96 02 50

**GALLAND Nicole**

16 rue Grémont  
02 35 77 00 72

**LANIEPCE BAILHACHE Sylvie**

5 rue Théodore Chennevière  
02 35 77 04 37

**LETOUT Dominique**

36 rue de la République  
02 35 77 09 94

**MAZENS Serge**

31 rue cours Carnot  
02 35 77 04 77

**MILAS Pierre**

55 rue Charles Mouchel  
02 35 77 14 47

### Saint-Aubin-lès-Elbeuf 76410

**BIOCHE Jean Yves**

24 rue de la République  
02 35 77 07 97

**CORNU-HERICHER Séverine**

24 rue de la République  
02 35 77 07 97

**LAURENT Patrice**

24 rue de la République  
02 35 77 07 97

**MENZILDJIAN Boris**

27 rue du Maréchal Leclerc  
02 32 82 50 70

**ROLA Dominique**

24 rue de la République  
02 35 77 07 97

**SLEIMAN Ali**

24 rue de la République  
02 35 77 07 97

### Saint-Pierre-lès-Elbeuf 76320

**LAGARENNE Michel**

16 Allée Louise Michel  
02 35 77 49 59

**LAGARENNE Hubert**

16 Allée Louise Michel  
02 35 77 35 71

**LAGARENNE Françoise**

16 Allée Louise Michel  
02 35 77 22 85

### Tourville-la-rivière 76410

**GUILLOY CARTERON Nathalie**

37 rue Jean Jaurès  
02 35 77 25 25

**THOMAS Patrice**

**(Orthopédie dento-faciale)**  
4, lotissement le Chat Rouge  
02 35 78 02 03

**VANHULLE Patrice**

37 rue Jean Jaurès  
02 35 77 25 25







# Avoir un beau sourire, c'est important !

Vous recherchez actuellement un emploi.

Pendant des semaines, vous avez réalisé différentes démarches (C.V, lettres de motivation). Vous êtes donc fin prêt pour l'entretien.

Vous avez fait attention à vos vêtements, mais avez-vous fait attention à votre dentition ?

Vous pensez qu'on ne va pas la regarder votre dentition avec minutie ? Détrompez-vous ! La première chose que va voir votre futur employeur lors de l'entretien c'est votre sourire.

Des dents abîmées, cassées, ou des trous à la place des dents ne font pas bon effet auprès de l'employeur (mais également pour toutes les personnes que vous rencontrez).

Cela est important quel que soit l'emploi, mais plus encore lorsque vous devez être en contact avec de la clientèle : hôtesse de caisse, employé de libre service, vendeur, commercial...

Une bonne dentition, c'est non seulement esthétique, mais aussi un gage de bonne santé !

**Alors mettez toutes  
les chances de votre côté !**



*Sur le marché de l'emploi,  
ce que l'on voit en premier, c'est le sourire !*

